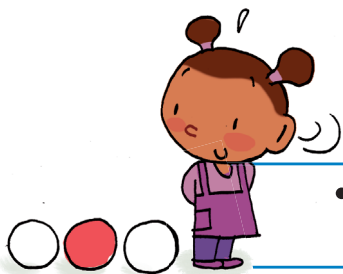


CLAVES DIDÁCTICAS

- Dialogar con los alumnos sobre lo que ven. Explicar que un balón es de color rojo, otro de color amarillo y otro de color azul. Al mismo tiempo, manchar en la pizarra con estos colores.

Después, formular preguntas para facilitar la resolución de la actividad: *¿Qué balón está más cerca de la portería?*
¿Qué balón está más lejos de la portería?

- Colorear para que sea verdad: el balón azul está **más cerca de** la portería que el balón rojo.



CUADERNO 3 • FICHA 21

OBJETIVO. Establecer relaciones comparativas de distancia: **más cerca de ... que ...**

CONTENIDOS. Medida. Conceptos y relaciones espacio-temporales. Lógica.